

# Latitude 15

3000 Series

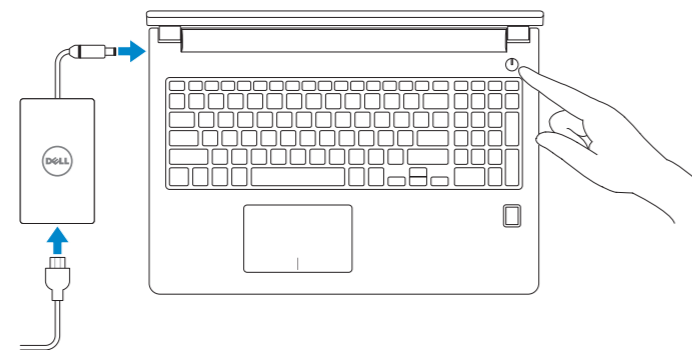
## Quick Start Guide

Hurtig startguide  
Pikaopas  
Hurtigstart  
Snabbstartguide



### 1 Connect the power adapter and press the power button

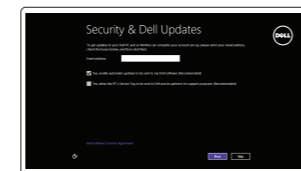
Tilslut strømadapteren og tryk på tænd/sluk-knappen  
Kytke verkkolaite ja paina virtapainiketta  
Slik kobler du til strømadapteren og trykker på strømknappen  
Anslut strömadaptern och tryck på strömbrytaren



### 2 Finish operating system setup

Afslut konfiguration af operativsystem  
Suorita käyttöjärjestelmän asennus loppuun  
Fullfør oppsett av operativsystemet  
Slutför inställningen av operativsystemet

#### Windows 8.1

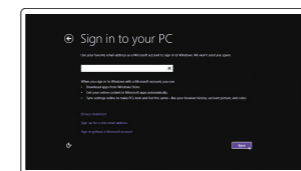


**Enable security and updates**  
Aktivér sikkerhed og opdateringer  
Ota suojaus ja päivitykset käyttöön  
Aktiver sikkerhet og oppdateringer  
Aktivera säkerhet och uppdateringar



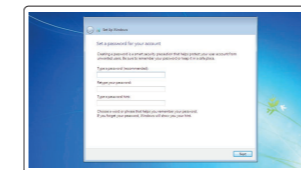
**Connect to your network**  
Opret forbindelse til netværket  
Muodosta verkkoyhteys  
Koble deg til nettverket ditt  
Anslut till ditt nätverk

- NOTE: If you are connecting to a secured wireless network, enter the password for the wireless network access when prompted.**
- BEMÆRK:** Hvis du tilslutter til et sikret trådløst netværk, indtast adgangskoden til det trådløse netværk når du bliver bedt om det.
- HUOMAUTUS:** Jos muodostat yhteyttä suojattuun langattomaan verkkoon, anna langattoman verkon salasana kun sitä pyydetään.
- MERK:** Angi passwordet for å få tilgang til det trådløse nettverket når du blir bedt om det for å få kobles til det sikrede trådløse nettverket.
- ANMÄRKNING:** Ange lösenordet för åtkomst till det trådlösa nätverket när du blir ombedd om du ansluter till ett skyddat trådlöst nätverk.

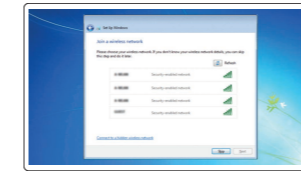


**Sign in to your Microsoft account or create a local account**  
Log på din Microsoft-konto eller opret en lokal konto  
Kirjautu Microsoft-tilillesi tai luo paikallinen tili  
Logg inn på Microsoft-kontoen din eller opprett en lokal konto  
Logga in till ditt Microsoft-konto eller skapa ett lokalt konto

#### Windows 7

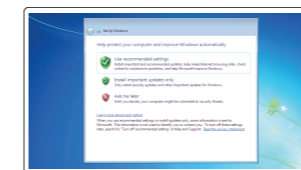


**Set up password for Windows**  
Opret adgangskode til Windows  
Määritä Windowsin salasana  
Sett opp passord for Windows  
Ställ in lösenord för Windows



**Connect to your network**  
Opret forbindelse til netværket  
Muodosta verkkoyhteys  
Koble deg til nettverket ditt  
Anslut till ditt nätverk

- NOTE: If you are connecting to a secured wireless network, enter the password for the wireless network access when prompted.**
- BEMÆRK:** Hvis du tilslutter til et sikret trådløst netværk, indtast adgangskoden til det trådløse netværk når du bliver bedt om det.
- HUOMAUTUS:** Jos muodostat yhteyttä suojattuun langattomaan verkkoon, anna langattoman verkon salasana kun sitä pyydetään.
- MERK:** Angi passwordet for å få tilgang til det trådløse nettverket når du blir bedt om det for å få kobles til det sikrede trådløse nettverket.
- ANMÄRKNING:** Ange lösenordet för åtkomst till det trådlösa nätverket när du blir ombedd om du ansluter till ett skyddat trådlöst nätverk.



**Protect your computer**  
Beskyt din computer  
Suojaa tietokoneesi  
Beskytt datamaskinen  
Skydda din dator

#### Ubuntu

**Follow the instructions on the screen to finish setup.**  
Følg instruktionerne på skærmen for at afslutte opsætning.  
Suorita asennus loppuun noudattamalla näytön ohjeita.  
Følg instruksene i skjermen for å gjøre ferdig oppsettet.  
Slutför inställningen genom att följa anvisningarna på skärmen.

### Locate your Dell apps in Windows 8.1

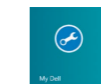
Find dine Dell-apps i Windows 8.1 | Paikanna Dell-sovellukset Windows 8.1:stä  
Finn Dell-appene i Windows 8.1 | Hitta dina Dell-appar i Windows 8.1



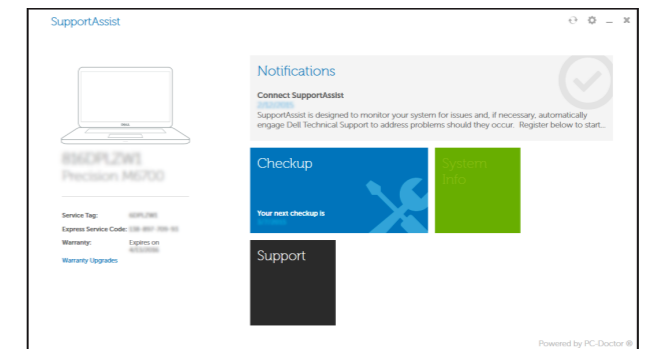
**Register your computer**  
Registrer computeren | Rekeeröi tietokone  
Registrer datamaskinen din | Registrera din dator



**Dell Backup and Recovery** **Backup, recover, repair, or restore your computer**  
Sikkerhedskopier, genopret, reparer eller gendan din computer  
Varmuuskopioi, palauta tai korjaa tietokoneesi  
Sikkerhetskopier, gjenvinn, reparer eller gjenopprett datamaskinen  
Säkerhetskopiera, återhämta, reparera eller återställ din dator



**SupportAssist** **Check and update your computer**  
Tjek og opdater din computer  
Tarkista ja päivitä tietokoneesi  
Kontroller og oppdater datamaskinen  
Kontrollera och uppdatera din dator



**Product support and manuals**  
Produktsupport og manualer  
Tuotetuki ja käyttöoppaat  
Produktsupporte och handböcker  
Produktsupport och handböcker

**Contact Dell**  
Kontakt Dell | Dellin yhteystiedot  
Kontakt Dell | Kontakta Dell

**Regulatory and safety**  
Lovgivningsmæssigt og sikkerhed  
Säädöstenmukaisuus ja turvallisuus  
Lovpälagte forhold og sikkerhet  
Reglering och säkerhet

**Regulatory model**  
Regulatorisk model | Säädösten mukainen malli  
Regulerende modell | Regleringsmodell

**Regulatory type**  
Regulatorisk type | Säädösten mukainen tyyppi  
Regulerende type | Regleringstyp

**Computer model**  
Computermodel | Tietokoneen malli  
Datamaskinmodell | Datormodell

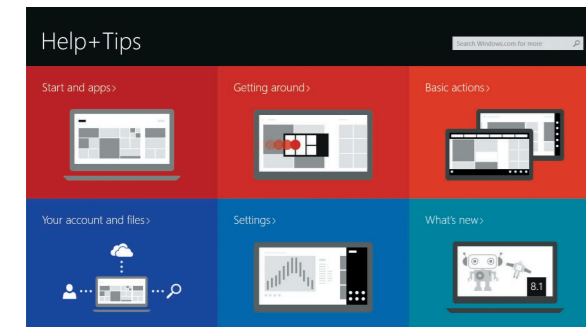
# Learn how to use Windows 8.1

Lær hvordan du bruger Windows 8.1 | Opi käyttämään Windows 8.1:aa  
Lær hvordan Windows 8.1 brukes | Läs mer om användning av Windows 8.1



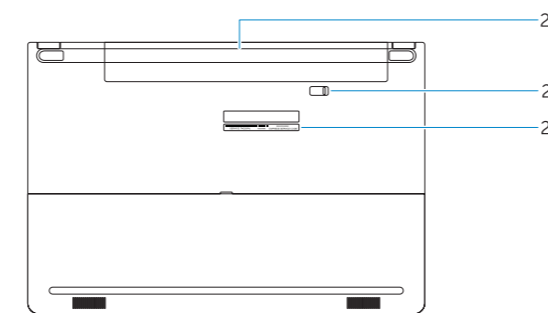
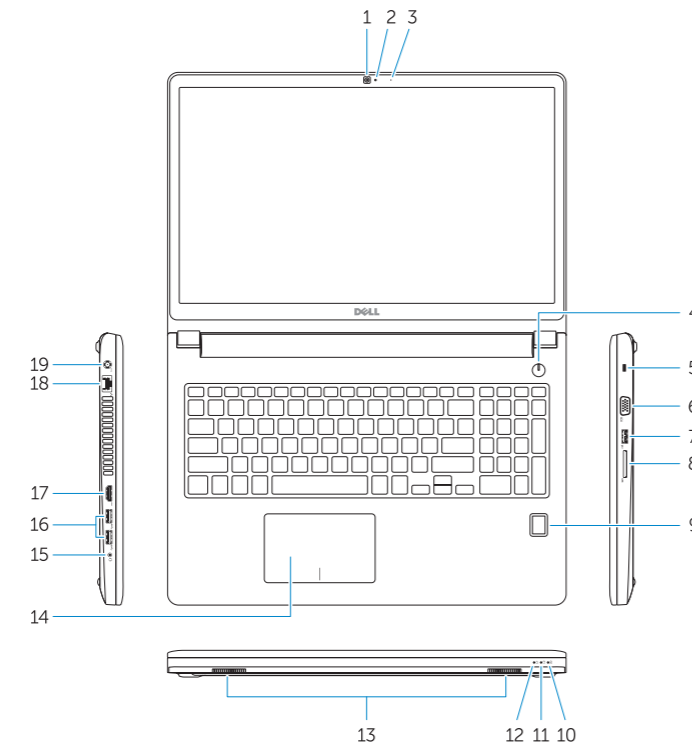
## Help and Tips

Hjælp og tips | Ohje ja vinkkejä  
Hjelp og støtte | Hjälp och tips



# Features

Funktioner | Ominaisuudet | Funksjoner | Funktionen



1. Camera
2. Camera-status light
3. Microphone
4. Power button (No LED indicator)
5. Security-cable slot
6. VGA connector
7. USB 2.0 connector
8. Memory card reader
9. Fingerprint reader (optional)
10. Battery-status light
11. Hard-drive activity light
12. Power-status light
13. Speakers
14. Touchpad
15. Headset connector
16. USB 3.0 connector (2)
17. HDMI connector
18. Network connector
19. Power connector
20. Battery
21. Battery release latch
22. Service-tag label

1. Kamera
2. Kamerastatusindikator
3. Mikrofon
4. Tænd/sluk-knap (Ingen LED-indikator)
5. Sikkerhedskablets åbning
6. VGA-stik
7. USB 2.0-stik
8. Hukommelseskortlæser
9. Fingeraftrykslæser (valgfrit tilbehør)
10. Batteristatusindikator
11. Indikator for harddiskaktivitet
12. Indikator for strømstatus
13. Højtalere
14. Berøringsplade
15. Hovedtelefonstik
16. USB 3.0-stik (2)
17. HDMI-stik
18. Netværksstik
19. Strømstik
20. Batteri
21. Batterifrigørelseslås
22. Servicemærke

1. Kamera
2. Kameran tilan merkkivalo
3. Mikrofoni
4. Virtapainike (ei merkkivaloa)
5. Suojakaapelin paikka
6. VGA-liitin
7. USB 2.0 -liitäntä
8. Muistikortinlukija
9. Sormenjälkilukija (valinnainen)
10. Akun tilavallo
11. Kiintolevyn toimintavallo
12. Virran merkkivalo
13. Kaiuttimet
14. Kosketuslevy

1. Kamera
2. Statuslys for kamera
3. Mikrofon
4. Strømknap (ingen LED-indikator)
5. Spor for sikkerhetskabel
6. VGA-kontakt
7. USB 2.0-kontakt
8. Minnekortleser
9. Fingeravtrykkleser (tilleggsutstyr)
10. Statuslampe for batteri
11. Aktivitetslampe for harddisk
12. Statuslampe for strøm
13. Høytalere
14. Styreplate
15. Kontakt for hodetelefon
16. USB 3.0-kontakt (2)
17. HDMI-kontakt
18. Netværkskontakt
19. Strømkontakt
20. Batteri
21. Batteriutløser
22. Servicemerke-etikett

1. Kamera
2. Kamerastatuslampa
3. Mikrofon
4. Strömbrytare (ingen lysdiodindikator)
5. Plats för kabellås
6. VGA-kontakt
7. USB 2.0-kontakt
8. Minneskortläsare
9. Fingeravtrycks läsare (tillval)
10. Batteristatuslampa
11. Lampa för harddiskaktivitet
12. Strömstatuslampa
13. Högtalare
14. Pekskiva
15. Kuulokeliitäntä
16. USB 3.0 -liitäntä (2)
17. HDMI-liitin
18. Verkkoliitin
19. Virtaliitäntä
20. Akku
21. Akun vapautussalpa
22. Huoltomerkitarra

1. Kamera
2. Kamerastatuslampa
3. Mikrofon
4. Strömbrytare (ingen lysdiodindikator)
5. Plats för kabellås
6. VGA-kontakt
7. USB 2.0-kontakt
8. Minneskortläsare
9. Fingeravtrycks läsare (tillval)
10. Batteristatuslampa
11. Lampa för harddiskaktivitet
12. Strömstatuslampa
13. Högtalare
14. Pekskiva
15. Headsetkontakt
16. USB 3.0-kontakt (2)
17. HDMI-kontakt
18. Nätverksanslutning
19. Nätkontakt
20. Batteri
21. Batteriets frigöringsknapp
22. Etikett med servicenummer

**NOTE:** For more information, see *Owner's Manual* at [dell.com/support/manuals](http://dell.com/support/manuals).

**BEMÆRK:** Du kan finde flere oplysninger i *Brugerhåndbogen* på [dell.com/support/manuals](http://dell.com/support/manuals).

**HUOMAUTUS:** Lisätietoja on *käyttöoppaassa* sivulla [dell.com/support/manuals](http://dell.com/support/manuals).

**MERK:** Se *brugerhåndboken* på [dell.com/support/manuals](http://dell.com/support/manuals) for å finne ytterligere informasjon.

**ANMÄRKNING:** För mer information, läs *bruksanvisningen* på [dell.com/support/manuals](http://dell.com/support/manuals).